

802.11ac Wave2対応 無線LANアクセスポイント

NA1500A

ご紹介資料

日本電気株式会社

NECプラットフォームズ株式会社

Aterm Biz NAシリーズ／NA1500A 概要

802.11ac Wave2対応無線LANアクセスポイント

多数台端末が接続する学校/大学/ホールに最適。中小規模オフィスでの平置き/縦置き設置が可能。

NA1500Aの概要

■ 優れたコストパフォーマンス

4ストリーム+ビームフォーミングに対応、性能向上によりこれまで以上に安定した高速通信が可能。

■ 無償の設定ツールの提供

無線ネットワークの導入支援とリモート状態監視を実現。SMB市場に最適です。

■ NetMeisterでクラウド管理

クラウド上でリモート状態監視を実現。運用管理工数を削減に貢献します。

■ 縦置きスタンド（オプション）対応

卓上に縦置きできます。
学校向けでは無線APを持ち運んで使う用途に。
一般用途では天井等への工事なしでキャビネット等に置いて利用できます。

10/100/1000T
2ポート

USB
1ポート

コンソール
1ポート

2.4G/5GHz

4x4

Wave2

動作保証温度
0~50°C

ビーム
フォーミング

NA1500Aの特長

■ 多数台同時公平通信の最適化

多数台同時通信時の公平性・安定性を強化、安定通信が可能な接続台数を大幅に向上しました。
※100台パソコンとの通信負荷試験を実証済



■ PoE 802.3af/at対応

Wave2対応モデルで802.3af稼働します。
既設のPoE_802.3af環境にも導入が容易。
※802.3af時は省電力動作(無線2x2制限,LAN2/USB利用不可)

■ チャネル、電波強度のオート設定

周囲の電波状況を把握しスケジュールでチャネル、電波強度を自動調整

■ ログ格納機能でトラブルシューティング強化

子機の接続ログを装置に記録。トラブル対処に効果を発揮。

※NA1500Aは、WIPS・統合管理コンソールを使用できません



NA1500A特長

◆ NA1500Aはおおきく 3つの特長があります。

4×4MIMO 安定の4Stream Wi-Fi5製品



公平通信に強い：最大100台 GIGAスクールで多数実績



コスパの高さ



4×4製品で安価な価格

クラウド管理



**監視から設定変更まで可能。いつでも・どこでも・セキュア管理。
創意工夫で応用利用可能。**

多台数同時通信に最適化した設計

多台数のパソコンに対して通信負荷試験を行い、各パソコンの通信速度を測定
生徒パソコンごとに通信速度に大きな差がないことを確認しています



以下の項目を満たすための設計を実現しています

- ・ 多台数になっても **合計スピードが劣化しにくい**
- ・ 各パソコンごとのスピードに **公平性が保たれている**

弊社独自の無線チューニングにより、高パフォーマンス&公平通信を実現！

NetMeisterとの連携

NetMeisterによる遠隔集中管理・リモート保守が可能。

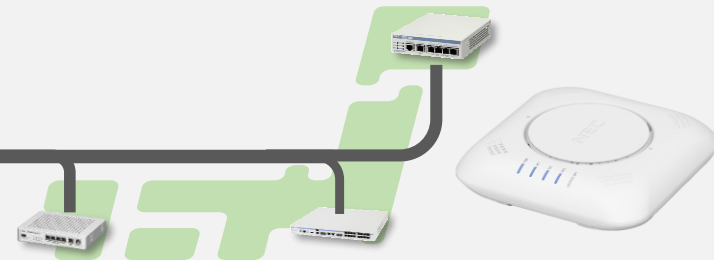
クラウド型
統合管理サービス



これは便利！



ブラウザでアクセス



無償

IX/WAシリーズをお買い上げのお客様はどなたでも「無償」でご利用いただけます。

簡単

インターネットに接続する環境さえあれば、拠点にあるネットワーク機器の状態が把握でき、運用管理が効率的に行えます。

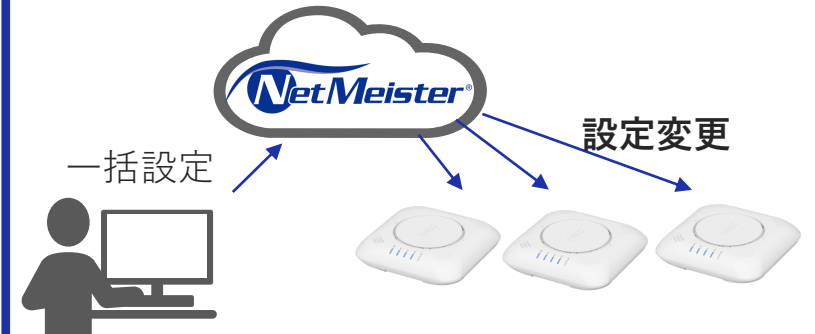
※ NA1500Aは「子機」として接続する形であり、NetMeisterの接続には IX/WAシリーズなど「親機」としての機能が搭載された機器が必要となります。

対応親機： IXシリーズ、WAシリーズ、Aspire UX/WXのRTUボード

**NetMeisterは無償で利用可能。
集中管理用の設備・保守費なしで導入できます。**



複数の拠点アクセスポイントを一括で設定できます



設定変更

- ・コマンド一括設定機能
- ・コンフィグ一括切り替え機能等

※ NetMeister Primeは有償サービスとなります

**NetMeister Primeを使えば
管理機能が広がります**

NetMeisterの特長（1）

- ◆ NetMeister連携により、NetMeisterからNA1500Aのシリアル番号や接続状態の確認、NA1500Aのコンフィグ管理やファームウェア、帰属している無線LAN子機の情報確認ができます。

無線LAN情報表示

機器の状態表示

装置情報一覧表示

無線の内容

状態	インタフェース名	SSID	IPアドレス	BSSID : 2.4G	BSSID : 5G	接続子機数
⇒	radio0	educen	-	-	enable	0
⇒	radio1	educen24	-	enable	-	6

接続機器一覧

インタフェース名	SSID	MACアドレス	周波数	接続方式	認証方式	暗号方式	チャンネル	バンド幅	RSSI(dBm)
radio1	educen24	48:d2:24:00:00:00	2.4GHz	802.11n	PSK	WPA2 AES	6	HT20	-45
radio1	educen24	00:00:00:00:00:00	2.4GHz	802.11n	PSK	WPA2 AES	6	HT20	-80
radio1	educen24	00:00:00:00:00:00	2.4GHz	802.11n	PSK	WPA2 AES	6	HT20	-79
radio1	educen24	00:21:00:00:00:00	2.4GHz	802.11n	PSK	WPA2 AES	6	HT20	-84

周辺のアクセスポイント一覧

周波数	チャンネル	バンド幅	RSSI(dBm)	SSID	BSSID	接続方式	認証方式	暗号方式
5GHz	40	VHT80	-88	E58E-A-ED	74:00:00:00:00:00	802.11ac	PSK	WPA/WPA2 TKIP
5GHz	100	VHT20	-74	D49F-a-loi	CC:21:00:00:00:00	802.11ac	PSK	WPA/WPA2 AES
5GHz	112	VHT80	-69	AB-A-08ED	50:00:00:00:00:00	802.11ac	PSK	WPA2 AES
2.4GHz	1	HT20	-58	AB-G-8ED0	50:00:00:00:00:00	802.11n	PSK	WPA2 AES

機器の状態表示

登録日時: 2020/02/12 18:57:09
 最終アクセス日時: 2020/04/21 11:18:51
 拠点名: 教育センター
 装置名: na1500a
 IPアドレス: 192.168.10.10
 MACアドレス: FF:FF:FF:FF:FF:FF
 リモートログイン: SSH
 メモ: 5GHz帯/2.4GHz帯 稼働中

NetMeisterの特長（2）

- ◆ アクションボタンから、機器のコンフィグ保存やファームウェア更新、帰属している無線LAN子機の情報確認などをリモートから操作できます



アクション

- コンフィグ取得
- 装置情報一括取得
- コマンド実行
- ファームウェア更新
- 設定引継ぎ
- 再起動
- 装置削除

アクションメニュー内容

項目	機能内容
コンフィグ取得	装置に設定されたコンフィグ情報のダウンロードができます。
装置情報一括取得	装置情報の一括ダウンロードができます。 (製品により取得できる内容は異なる。基本、保守に必要と想定される情報をまとめたもの。)
コマンド実行	装置をコマンドを使って操作設定ができます。
ファームウェア更新	ファームウェアの更新が行えます。即時または日時指定で行うことができます。
設定引継ぎ	設定の引継ぎが行えます
再起動	装置の再起動が行えます
装置削除	任意のタイミングでNetMeisterへの接続が行われなくなった装置を管理上から削除する機能。

・複数の本体ファームウェアを一括更新可能です

災害時に役立つ「フリーWi-Fi設定」

- ◆ 「00000JAPAN」のような誰でも接続できるSSIDを災害時用プロファイルとして用意しておくことで、NetMeisterからNA1500Aを容易に「フリーWi-Fi」に変更可能。

災害発生！



登録日時	コンフィグタグ	コメント
● 1	2020/09/30 18:13:05 通常運用	20200930現在
○ 2	2020/09/30 18:19:09 緊急時災害用	災害時-体育館
○ 3		

NetMeister側に00000JAPANのコンフィグを登録しておくことで複数のアクセスポイントに対し一括で切り替えが可能です

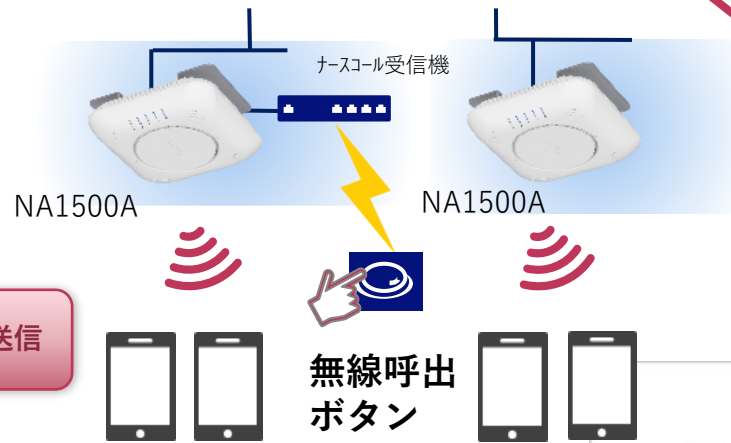
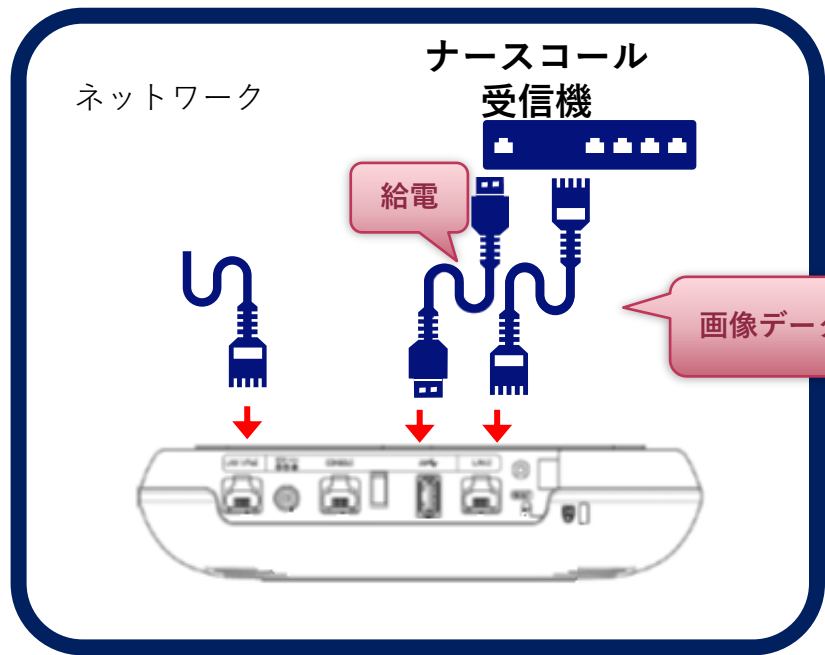
WEBにアクセスできる環境があれば遠隔地でも対応可能



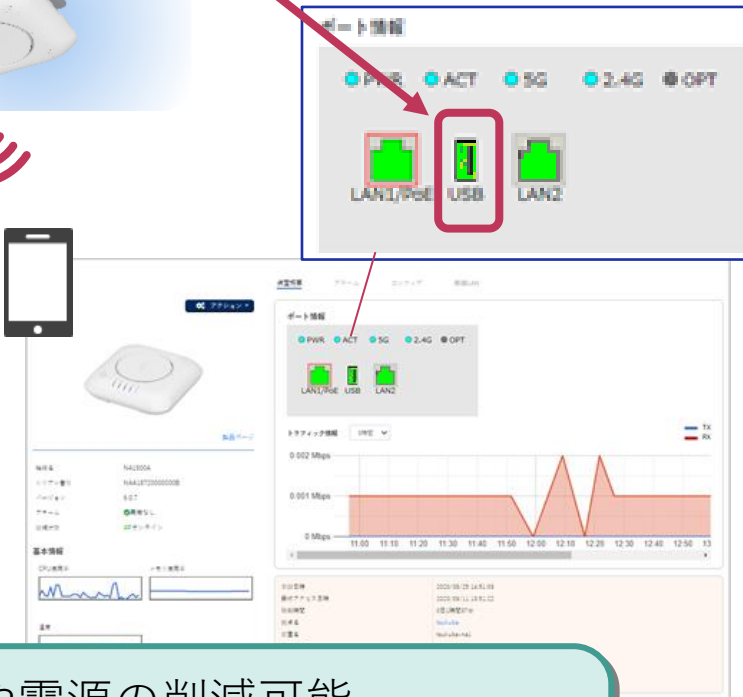
NECプラットフォームズ(株)は無線LANビジネス推進連絡会正規会員です。

USBポートがご利用いただけます

USB給電をNetMeisterで遠隔からOFF/ON



NetMeister® ポート情報を遠隔から把握



- 幹線LANからの配線効率化、スイッチポート数や電源の削減可能
- 遠隔からAPの再起動、ナースコール受信機の電源の制御も可能
- 故障と判断したら現地対応

Aterm Biz NAシリーズ 製品ラインナップ

IEEE802.11ac Wave2対応
無線LANアクセスポイント

Aterm Biz NA1500A

- 希望小売価格 62,000円（税別）
- インターフェース
IEEE802.11ac/n/a/b/g対応
GE×2ポート（PoE:IEEE802.3af/at対応）



10/100/1000T
2ポート

USB
1ポート

コンソール
1ポート

2.4G+5GHz
W52/53/56

耐薬品筐体

4x4
11ac Wave2

動作保証温度
0~50°C

ビーム
フォーミング

NA1500A ACアダプタ

- 希望小売価格 4,000円（税別）
- PoE未使用時の電源供給用 ACアダプタ

コンソールケーブル

- 希望小売価格 4,000円（税別）
- NA1500A設定用コンソールケーブル

縦置きスタンド

- 希望小売価格 4,000円（税別）



NA1500A延長保証サービス（6年分）

- 希望小売価格 28,000円（税別）
- 無償センドバック修理対応期間の5年間延長（合計6年間）

自律型 設定ソフトウェア

設定ツールV2

- 無償
- ※製品Webサイトからダウンロード可

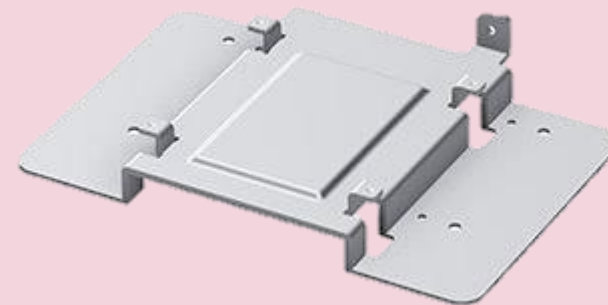


※ オプション類の情報は製品カタログをご参照ください。

製品構成品一覧

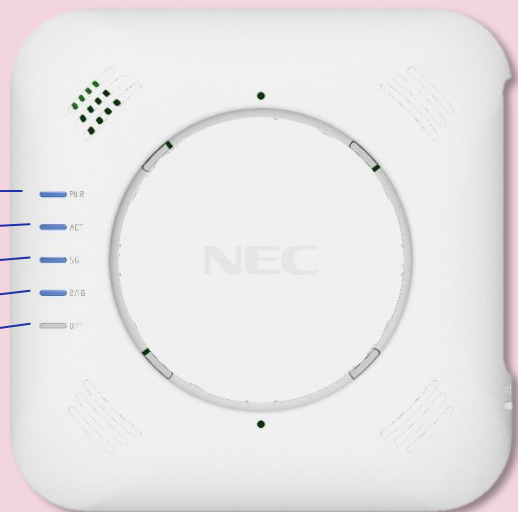
- NA1500A本体
- アンダーカバー（本体に取り付けられた状態で梱包）
- アタッチメント
- 本体、アタッチメント固定用ネジ（1本）
- アタッチメント取り付け用ネジ（4本）
- ご利用にあたってのご案内・注意事項
- 保証書

アタッチメントイメージ図（標準添付）



外観図

- POWERランプ
- ACTIVEランプ
- 5GHzランプ
- 2.4GHzランプ
- OPTIONランプ



- セキュリティスロット
- RESETスイッチ
- LAN2ポート
- USBポート
- CONSOLEポート
- ACアダプター接続コネクタ
- LAN1/PoEポート

NA1500A主要諸元

項目		諸元および機能	
有線LAN インタフェース	物理インタフェース	8ピンモジュージャック (RJ-45) × 2ポート (1ポートはPoE受電に対応)	
	インタフェース	1000BASE-T/100BASE-TX/10BASE-Te (AutoMDI/MDI-X対応)	
	伝送速度	1000Mbps/100Mbps/10Mbps	
	全二重/半二重	全二重/半二重 (自動認識/固定モード)	
	PoE	IEEE802.3af/at *2 ※ACアダプタ(別売) 排他利用	
無線LAN インタフェース	対応規格	2.4GHz	IEEE802.11n/g/b 4×4 (内蔵アンテナ)
		5GHz	IEEE802.11ac/n/a(W52/W53/W56) 4×4 (内蔵アンテナ)
	セキュリティ	WEP ※11nおよび11acでは利用不可 WPA/WPA2-PSK WPA2-EAP ※IEEE802.1X (EAP-TLS, PEAP v0) 対応	
USBインタフェース		USB 2.0 x 1ポート (給電専用) 供給可能電流: 1.0A以内	
シリアルコンソール		8ピンモジュージャック (RJ-45) × 1ポート	
ヒューマン インタフェース	LEDランプ	POWERランプ: 電源通電状態表示、ACTIVEランプ: ネットワーク通信状態表示 5GHzランプ: 5GHz帯無線通信状態表示、2.4GHzランプ: 2.4GHz帯無線通信状態表示OPTIONランプ: 保守用表示	
	スイッチ	RESETスイッチ×1	
動作保証環境 *1		温度: 0°C~50°C 湿度: 10%~90% ※結露しないこと	
保管条件		温度:-20°C~60°C 湿度: 0%~95% ※結露しないこと	
外形寸法		約 214(W) × 約 214(D) × 約 50(H) mm ※突起部除く	
電源		PoEスイッチ使用時: IEEE802.3af/at 準拠のPoEスイッチ *2 AC アダプタ(別売)使用時: AC100V ± 10% 50/60Hz ± 2Hz	
消費電力		最大25.5W	
発熱量		92.1kJ/h=22.0kcal/h以下	
冷却方式		自然空冷 (ファンレス)	
電波障害対策		VCCI クラスB	
質量 (本体のみ)		約1.2kg ※アンダーカバーを除く	
同時接続端末台数		最大100台	
マルチSSID数		2.4GHz 最大8個、5GHz 最大8個	
無線LAN通信機能		ブリッジ、VLAN (IEEE802.1Q対応)、オートチャネルセレクト、送信出力自動調整、IPパケットフィルタリング、ビームフォーミング、DFS、バントステリング、スケジューリング機能	
無線LANセキュリティ機能		ESS-IDステルス機能、MACアドレスフィルタリング、SSID内分離(セパレータ)、SSID間分離	
管理機能		ファームウェア更新、CLI、SSH、通信ログ、接続ログ、SNMPエージェント、Syslog、NetMeister連携	
環境対応		RoHS対応	

*1 天井設置以外の平置き、壁掛け、縦置き設置時は、温度0°C~40°C 湿度10%~90% (結露しないこと)

*2 PoE (IEEE802.3af) 受電の場合は、下記の制限があります。

- ・無線アンテナが5GHz帯、2.4GHz帯とも最大で2ストリーム対応となります。
- ・USBポート/LAN2ポートが使用できません。

国内メーカーとして素早い保守サポート

- ◆ 本製品の機能・操作・設定などのお問い合わせを以下にて受け付けております。



Aterm Bizインフォメーションセンター

ナビダイヤル：0570-025225
(携帯電話からも同一番号)

受付時間：9:00～12:00, 13:00～17:00
(月～金曜日のみ 祝日、年末年始、当社の休日、システムメンテナンス時を除く)



- ◆ 本製品の故障、初期不良などのお問い合わせは以下にて受け付けております。

NECプラットフォームズ修理受付センター

フリーダイヤル：0120-890-995
(携帯電話からも同一番号)

受付時間：9:00～12:00, 13:00～17:00
(月～金曜日のみ 祝日、年末年始、当社の休日、システムメンテナンス時を除く)

\Orchestrating a brighter world

NECは、安全・安心・公平・効率という社会価値を創造し、
誰もが人間性を十分に発揮できる持続可能な社会の実現を目指します。

\ Orchestrating a brighter world

NEC

NECプラットフォームズ